

Schritt 1:

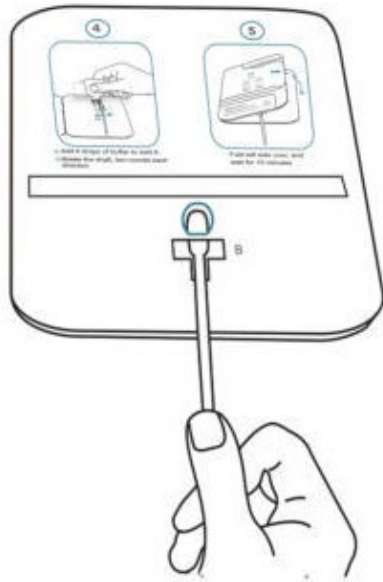
- Die Testkarte muss innerhalb 1 Stunde nach dem Öffnen des versiegelten Beutels verwendet werden.
- Alle Teile des Testkits sollten Raumtemperatur haben.

Schritt 2:

- Testkarte aufklappen
- Testkarte auf eine feste, gerade Unterlage legen
- Folie über dem Klebestreifen K entfernen

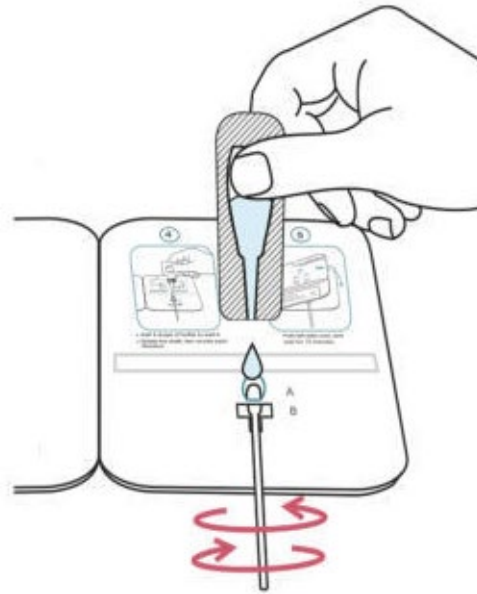
Schritt 3:

- Tupfer zuerst **2-3 cm** in die eine Nasenhöhle stecken
- Tupfer **5 Mal** im Kreis drehen
- Dann Vorgang **genauso in der zweiten Nasenhöhle** wiederholen



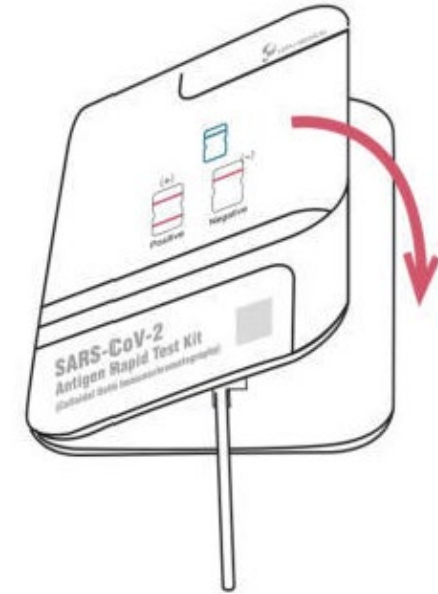
Schritt 4:

- Tupfer **am Stiel halten** und den Tupferkopf von unten durch die **Öffnung B** in die **Vertiefung A** schieben
- Den Tupferkopf dabei nicht berühren



Schritt 5:

- Kopf von Lösungsfläschchen vorsichtig abdrehen und **6 Tropfen** der Lösung **auf den Tupferkopf** in Vertiefung A geben
- Danach Tupfer am Stiel **2 Mal in jede Richtung** drehen



Schritt 6:

- Karte schließen, **mit Klebestreifen K zusammenkleben** und vorsichtig zusammendrücken
- Ergebnis nach **15 Minuten** (nicht später als 20 Minuten) auf der Vorderseite der geschlossenen Karte im Ergebnisfenster ablesen
- Karte während der Wartezeit nicht mehr bewegen!